



Bringt mich hoch.

③ Mit weitem Blick – der Sonne entgegen

Lust auf eine sonnige Panorama-Rundwanderung auf aussichtsreichen Höhenwegen?
Und das Schöne dabei – zwischendurch sorgen immer wieder Gastwirtschaften
für eine erholsame Pause.



Anleitung
siehe unten

Bergstation ▶ Halde ▶ Zähringer Hof ▶ Gießhübel ▶ Bergstation



Streckenlänge
8,8 km



Einkehrmöglichkeiten
**Halde, Zähringer Hof,
Die Bergstation**



Höhendifferenz
200 Höhenmeter

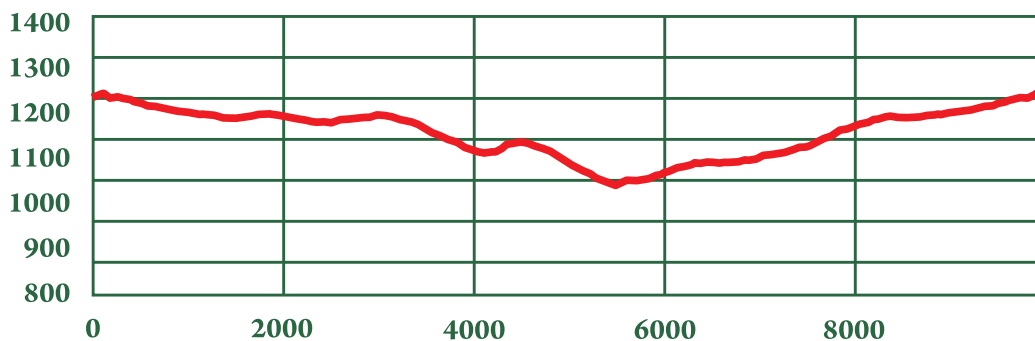


Streckendauer
3:00 h



Schwierigkeit
mittel
(Wanderausrüstung)

Höhenprofil



Und so funktioniert's:

1. QR-Code der entsprechenden Wandertour scannen. Es erfolgt eine Weiterleitung zur kostenfreien App komoot.
2. Diese herunterladen, per Facebook oder E-Mail registrieren oder anmelden.
3. In den Einstellungen unter Regionen „Breisgau-Hochschwarzwald“ auswählen und gratis freischalten.
4. Die Route sichern, um sie offline verfügbar zu machen. Sie ist nun im Profil als Tour abgelegt.
5. Navigation an der Bergstation der Schauinslandbahn starten.
6. Für Navigationsgeräte die gpx-Datei über die komoot-Website herunterladen

Freiburger Verkehrs AG Schauinslandbahn

Bohrerstraße 11, 79289 Horben b. Freiburg

Tel +49 761 4511-722, Fax +49 761 4511-720

info@schauinslandbahn.de, www.schauinslandbahn.de

VAG SCHAUINSLANDBAHN
Freiburgs Gipfelinie

③ Mit weitem Blick – der Sonne entgegen

Bergstation ▶ Halde ▶ Zähringer Hof ▶ Gießhübel ▶ Bergstation

Die Route führt von der **Bergstation** bergab zum **Parkplatz**. Steigen Sie dort die kurze Treppe nach links hoch, um auf der Teerstraße nach rechts Richtung Halde abzubiegen (➡ **Rotlache** ◆). Nach einem Anstieg folgen Sie dann dem großen Schild (◆ Sektion 1): Ein Wiesenweg führt am rechten Waldrand entlang. Auf den folgenden Kilometern genießen Sie einen freien Blick über Hofsgrund und zu den höchsten Bergen des Schwarzwalds, dem Feldberg und dem Belchen. Der Wiesenweg geht in einen holprigen, leicht abfallenden Weg über, der nach 500 m auf die Passstraße trifft.



Unterhalb dieser Straße folgen Sie dem Weg immer geradeaus Richtung Halde (➡ **Sailenmatte** ◆). Der Weg kreuzt nach einem Kilometer eine Teerstraße (**Straßenschild Flammweg**, Verkehrsanbindung nach Hofsgrund). Diese überqueren Sie und biegen links in den Weg ein, der erneut unterhalb der Passstraße verläuft. An einem heißen Sommertag werden Sie sich auf das nun folgende Wäldchen freuen – der Weg durchkreuzt es weiter geradeaus.

Nach weiteren 500 m an Weiden entlang stößt der Weg auf die **Silberbergstraße** (weitere Verkehrsverbindung nach Hofsgrund). Gegenüberliegend sehen Sie schon die Einfahrt des **Hotels Die Halde** (◆). Hier lässt sich prima eine erste kulinarische Pause einlegen.

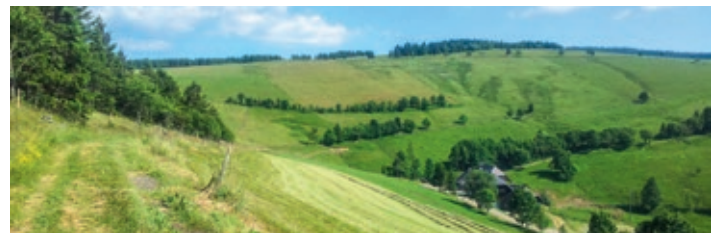
Die Runde geht anschließend in gleicher Richtung weiter bis zu einer **Kapelle**, die sich direkt nach dem Hotel auf der rechten Seite befindet. An dieser vorbei steigt ein kleiner steiler **Wiesenweg** bis zur Straße an. Diese überqueren Sie und gehen über die Wiesen in das angrenzende **Wäldchen**. Der Pfad stößt



auf einen breiteren Wanderweg. Gehen Sie hier leicht bergauf nach links (◆). Ab jetzt haben Sie einen weiten Blick über den Schwarzwaldrand bis in die Rheinebene und zu den Vogesen. Der Weg geht in einem weiten Bogen bergab.

Wenden Sie sich am nächsten Abzweig nach rechts **Richtung Zähringer Hof**. Diesem Schild folgen Sie weiter geradeaus. Der Weg beschreibt nun eine Kurve und führt direkt auf den Hof zu. In der dazugehörigen **Gaststätte** wartet schon ein kühles Getränk oder eine leckere Mahlzeit auf Sie. Der Weg verläuft weiter **durch den Hof**, um nach 100 m steil scharf nach rechts abzubiegen (**schwarzer Pfeil**).

Der Weg führt weiter durch die Weide und gewährt von oben einen Blick auf den Hof. An der nächsten **Wegkreuzung** wenden Sie sich nach links und wandern auf dem Panoramaweg durch Wiesen und Weiden geradeaus. Dieser Weg stößt nach



1,2 km auf eine Teerstraße, die ins Münstertal führt. Diese überqueren Sie und gehen den gegenüberliegenden Weg auf der anderen Seite weiter (◆). Der **landwirtschaftliche Weg** schwingt sich den Hang empor. Nach 500 m lassen Sie einen Bauernhof linker Hand liegen und gehen weiter geradeaus. An den nun folgenden Höfen vorbei gehen Sie in die kurze Stichstraße nach rechts oben auf die **Landstraße** (◆). Dieser folgen Sie nach links ansteigend.

Nach dem Parkplatz zweigt der Weg rechts ab (➡ **Farnacker** ◆ **Richtung Halde**). Wieder verläuft die Route zwischen Weiden und Wiesen mit neuen Ausblicken! Sie durchqueren eine weitere Hofanlage.

Der Weg schwingt sich nach oben dem nächsten Hof mit auffälligem Windrad entgegen (◆ **gelbe runde Schilder**). Durch eine Holztür gehen Sie am Hof vorbei in Richtung Passstraße. Nachdem Sie diese überquert haben, treffen Sie wieder auf den schon anfangs beschriebenen Wanderweg, den Sie nach **links abbiegend** in umgekehrter Reihenfolge gehen (➡ **Überm Pochenlift** ◆).

Nach 1,4 km leichter Steigung erreichen Sie Ihr Ziel. Im **Café & Restaurant Die Bergstation** lässt sich die Runde vortrefflich beschließen.

